



学校教育目標 [いのち輝かせ 未来を創る 港っ子の育成]

豊岡市立港小学校

令和6年7月19日

港っ子



左のQRコードから本校ホームページにアクセスし、学校だよりをご覧ください。

いつも子ども達への温かな眼差しをありがとうございます

本日で、子ども達が楽しみにしている、44日間の長い夏休みに入ります。豊岡市では、過日お手紙をお配りしました通り、今年から8月末までの夏休みに戻ります。

この1学期は、少し登校しにくいお子さんや、いじめ（からかい、言葉の暴力）が見られました。いずれも、自分の思いを周囲に伝えることができず、我慢の限界を超えて生じるなど、思いやりやコミュニケーション能力の不足が、原因の一つとして考えられます。学校としましては、引き続き、相手の気持ちになって考え、自分の思いを上手に伝えられる児童を育てていきたいと考えていますので、ご家庭におかれましても、ご協力をお願いいたします。

6月27日（木）夕方、地域の方者から、「本日の午後、瀬戸地区の路上において自転車で転倒された年配の女性の方を、1年生の女兒が助け、そのことに対してのお礼を言っておられました」とのお電話をいただきました。中には、このような素晴らしい行動ができるお子さんも育てていただいております。これは、おうちの方や地域のみなさんの温かな眼差しのおかげだと感じております。この夏休みにも、子ども達への温かな眼差しをお願いいたします。

最後に、夏休みに気をつけてほしいことをお伝えします。右ページのインターネット利用アンケート結果（昨年度分）をご覧ください。これを機に、ゲーム、インターネット、SNSについて、ぜひご家庭で話し合っ、定期的に見直すようお願いいたします。夏休み中も、インターネット等を、安全に正しく使いましょう。

8・9月の行事予定

8月23日（金）家庭読書の日

24日（土）PTA奉仕作業

9月 2日（月）2学期始業式

あいさつ立ち番（～6日）

11:25 下校 通学路確認

3日（火）睡眠・朝食調査（～16日）

身体測定（低） 給食開始

給食後 13:00 下校

4日（水）身体測定（高） 職員会議

9日（月）運動会練習開始

夏休みがんばり展（～13日）

11日（水）読み聞かせ 校内研修

12日（木）係打合せ①

16日（月）敬老の日

19日（木）係打合せ②

20日（金）運動会準備 1～4年 13:30 下校

5・6年 14:55 下校

21日（土）振替授業日 小中合同運動会

弁当日 延期時休校

22日（日）秋分の日 運動会予備日 弁当日

延期時休校

23日（月）振替休日 運動会予備日 弁当日

中止時登校 家庭読書の日

24日（火）運動会の振替休業日

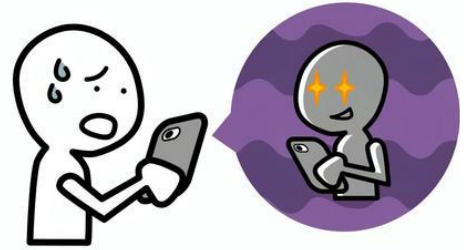
25日（水）読み聞かせ 校内研修

27日（金）委員会（前期最終）

30日（月）代表委員会

2023年度 インターネット利用に関する生活アンケート結果の一部抜粋（港小）

1 平日、インターネットで、 YouTubeなどの動画やゲーム などをどれくらいしますか？	低学年		高学年	
	人	%	人	%
しない	8	25.8	0	0.0
30分	7	22.6	5	10.9
1時間	7	22.6	6	13.0
2時間	2	6.5	19	41.3
3時間	4	12.9	8	17.4
4時間	1	3.2	3	6.5
5時間	0	0.0	3	6.5
6時間	2	6.5	0	0.0
7時間～	0	0.0	2	4.3
(未回答)	0		0	
	7.0	22.6	16.0	34.8



2 課金（ゲーム、スタンプ等） のこれまでの合計課金金額は？	高学年	
	人	%
一度もない	25	54.3
～500円	3	6.5
500円～	0	0.0
1000円～	4	8.7
5000円～	2	4.3
1万円～	2	4.3
5万円～	10	21.7
(未回答)	0	
	21	45.7

6 「夜何時まで」ルール	高学年	
	人	%
ある	32	69.6
ある（あった）が守っていない	5	10.9
ない	9	19.6
(未回答)	0	
	14	30.4

3 ネットで知り合った人と実際に あったことはありますか？	高学年	
	人	%
一度もない	44	95.7
一度はある	1	2.2
少しはある	0	0.0
何度もある	1	2.2
(未回答)	0	
	2	4.3

7 「一日何時間」ルール	高学年	
	人	%
ある	33	71.7
ある（あった）が守っていない	4	8.7
ない	9	19.6
(未回答)	0	
	13	28.3

4 フィルタリングを設定してい ますか？	高学年	
	人	%
している	22	47.8
以前していた（今はしていない）	1	2.2
したことはない	4	8.7
わからない	19	41.3
(未回答)	0	
	24	52.2

8 「布団（ベッド）では禁止」 ルール	高学年	
	人	%
ある	15	32.6
ある（あった）が守っていない	0	0.0
ない	31	67.4
(未回答)	0	
	31	67.4

5 ネット時間を短くしようとす ると落ち着かなくなったり、イラ	高学年	
	人	%
はい	8	17.4
いいえ	38	82.6
(未回答)	0	
	8	17.4

9 「人が嫌がることは投稿しな い」ルール	高学年	
	人	%
ある	35	76.1
ある（あった）が守っていない	1	2.2
ない	10	21.7
(未回答)	0	
	11	23.9